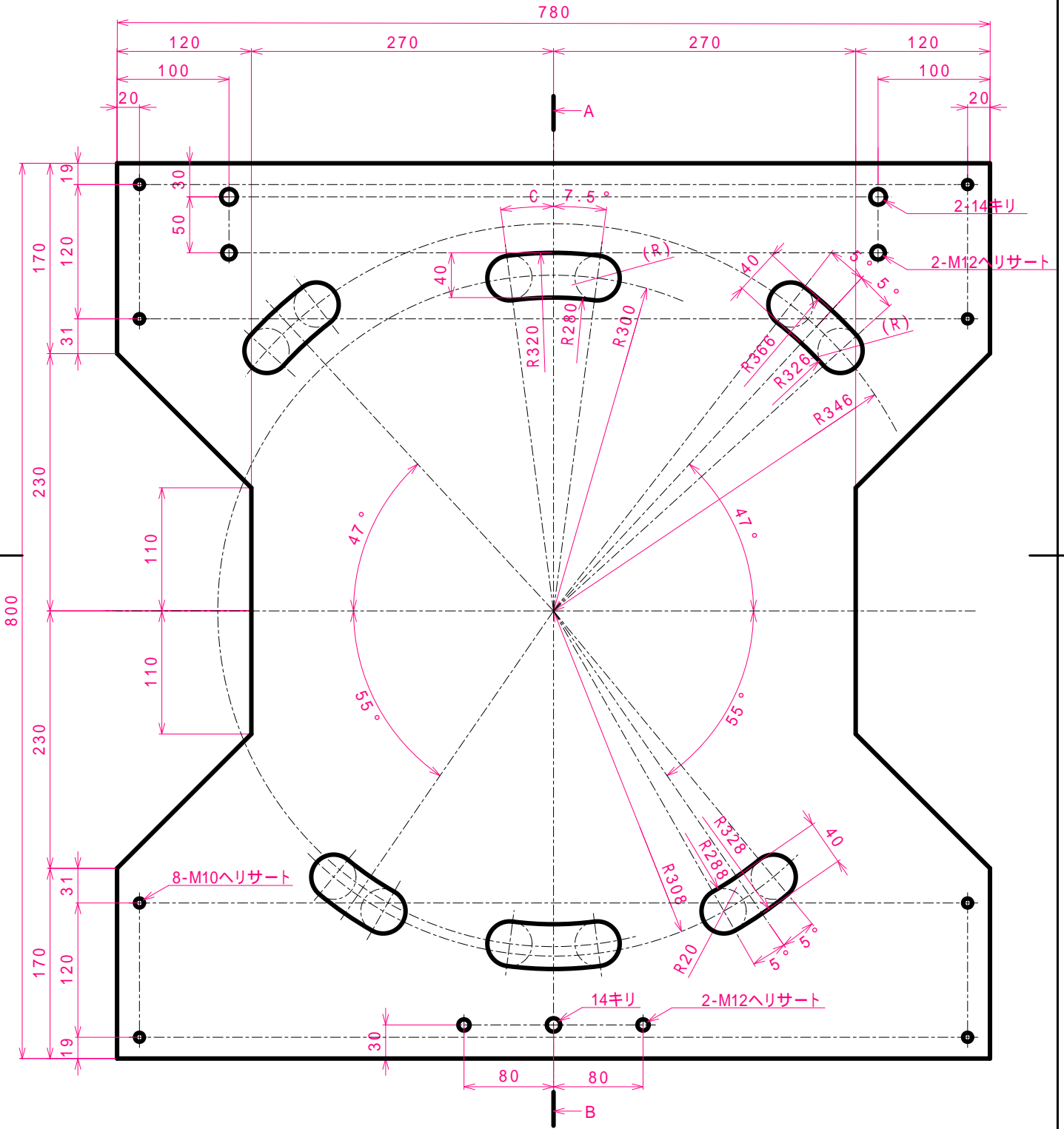
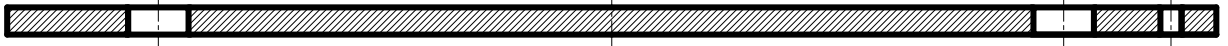
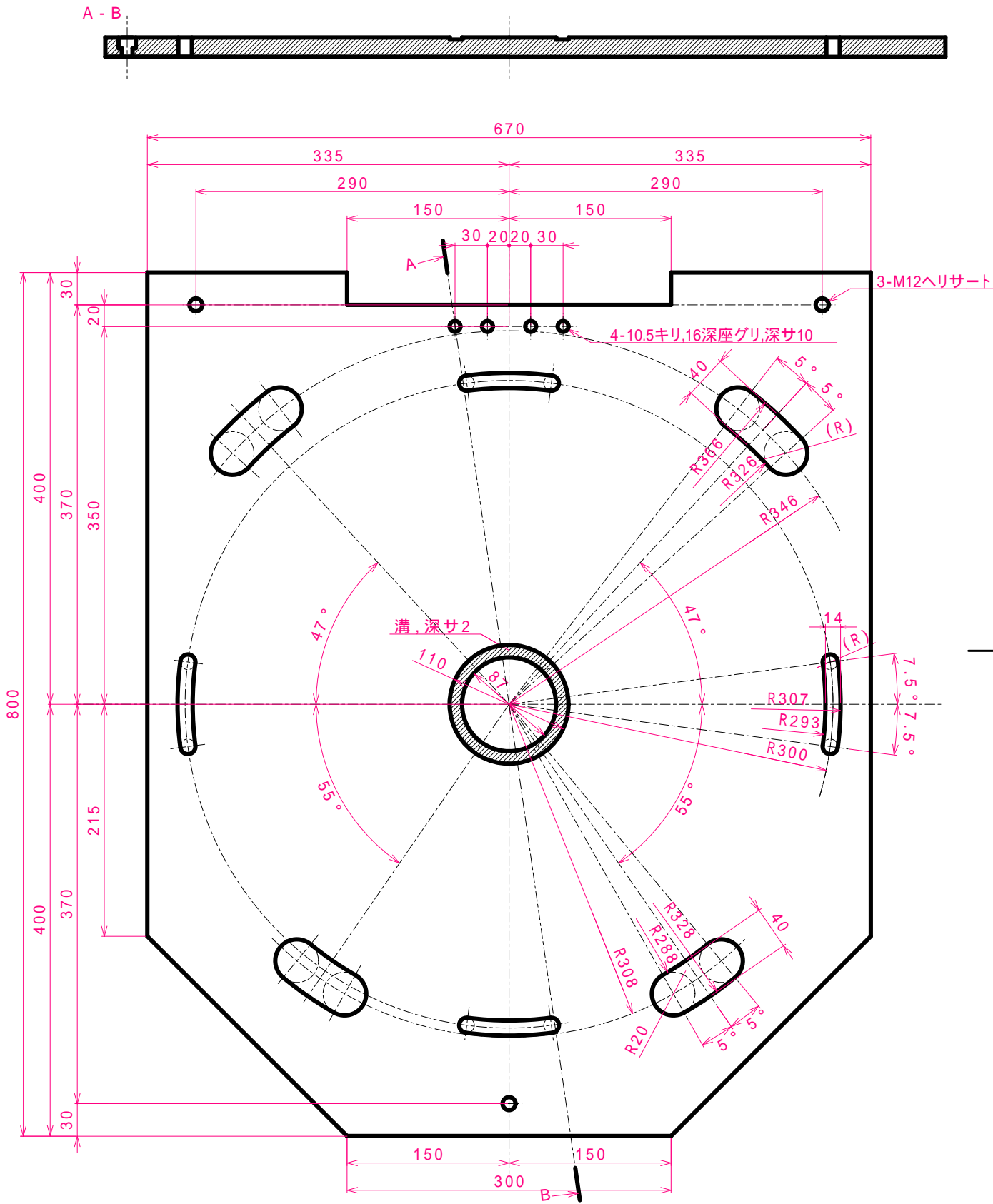


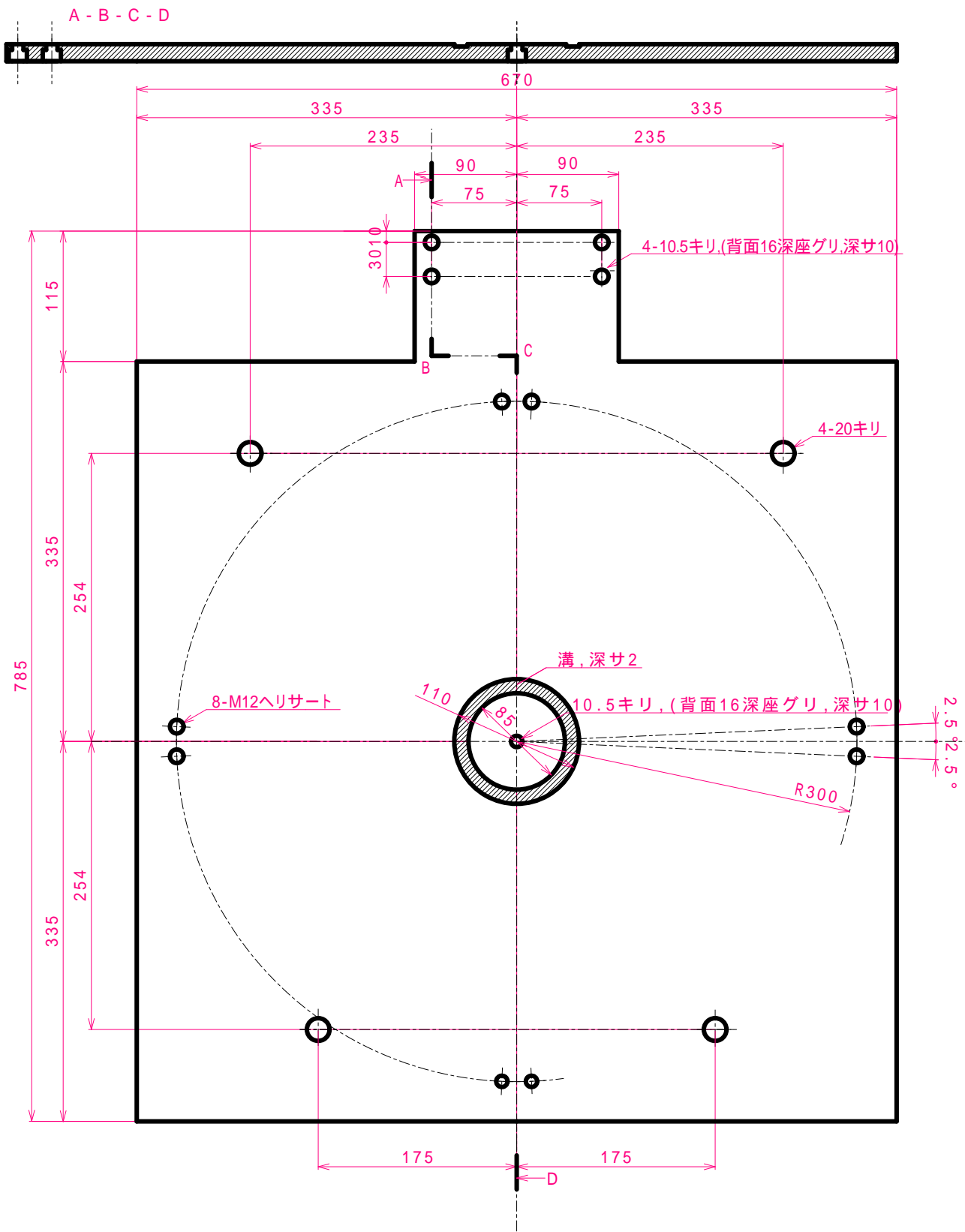
A - B



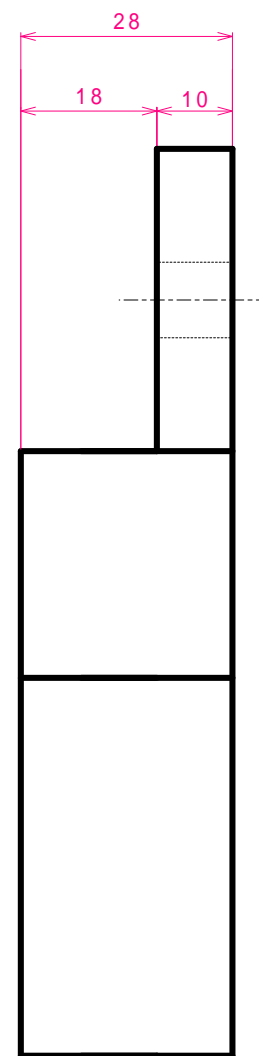
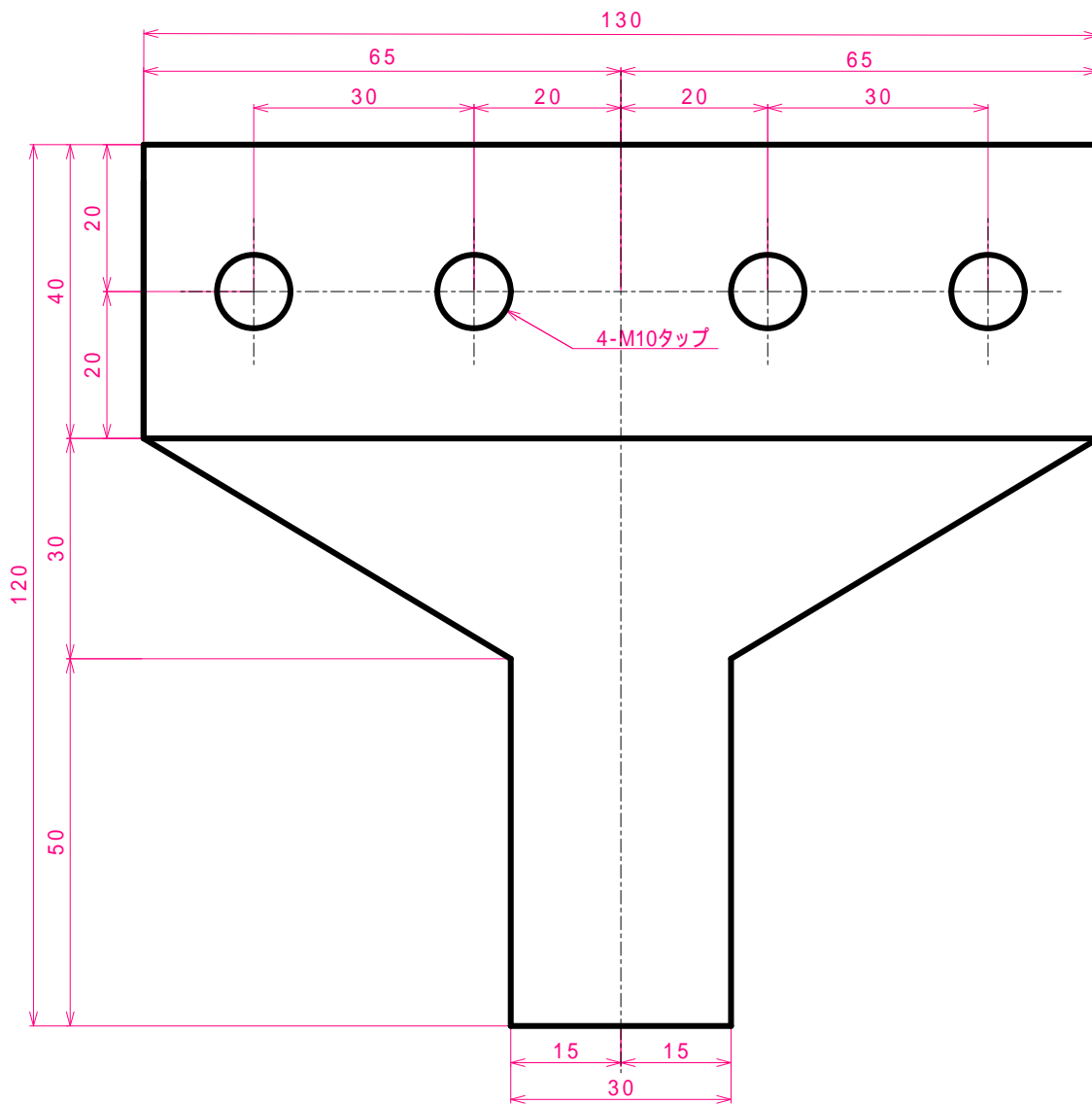
1	固定板(上)	A5052	1		t=18mm
品番	名称	材質	数量	重量	備考
作成	天文学専攻市川研究室	投影法		尺度	1:5
成	修士2年 沖田博文				



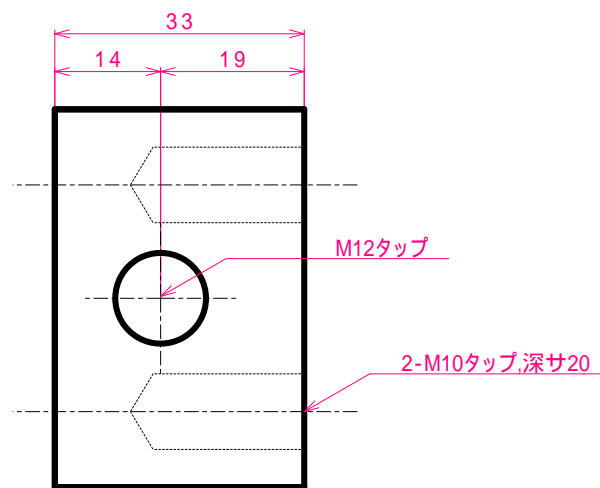
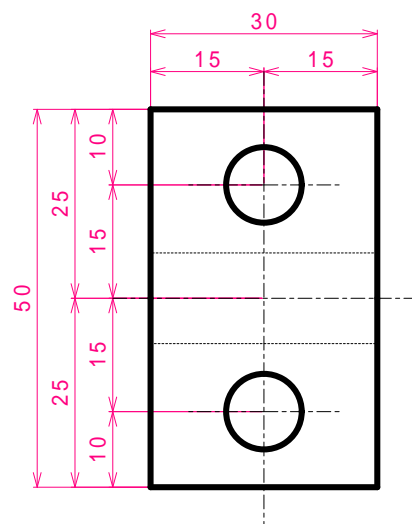
2	固定板(中)	A5052	1		t=18mm
品番	名称	材質	数量	重量	備考
作成	天文学専攻市川研究室 修士2年 沖田博文	投影法		尺度	1:5



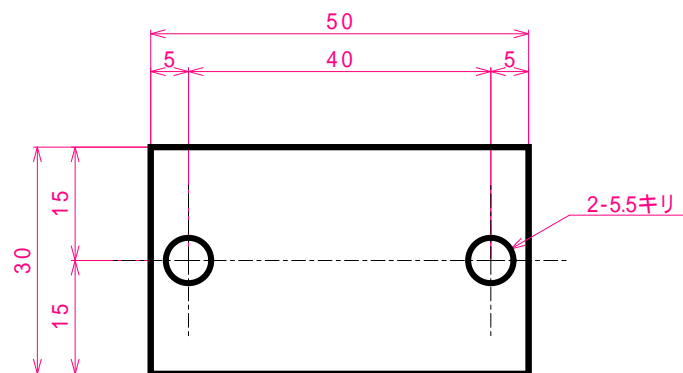
3	固定板(下)	A5052	1		t=15mm
品番	名称	材質	数量	重量	備考
作成	天文学専攻市川研究室	投影法		尺度	1:5
修士2年	沖田博文				

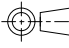


4	水平回転棒	SUS304	1		
品番	名称	材質	数量	重量	備考
作 成	天文学専攻市川研究室 修士2年 沖田博文				投影法 尺度 1:1



5	水平回転受け	SUS304	2		
品番	名称	材質	数量	重量	備考
作成	天文学専攻市川研究室				
成	修士2年 沖田博文				
		投影法		尺度	1:1



6	垂直当て板	SUS304	4		t=5mm
品番	名称	材質	数量	重量	備考
作成 成	天文学専攻市川研究室 修士2年 沖田博文				投影法  尺度 1:1